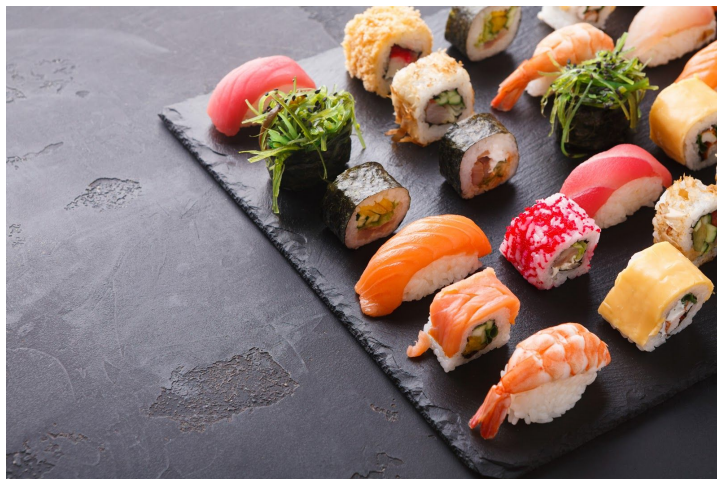


WEEK-END SUSHIS du 30/10 au 1/11 !!!!



QUAND ET OÙ ?

A partir du vendredi 30/10 au dimanche 1/11 inclus.

---> Réception des plats à emporter à " La Chine Impériale"

---> pour le Week-end notre carte habituelle reste d'actualité + SUSHIS

- Vendredi: 18h-21h
- Samedi: 18h-21h
- Dimanche: 12h-14h/18h-21h

COMMANDES ?

UNIQUEMENT PAR TÉLÉPHONE

--> 061 41 23 84

REM:Etant donné les circonstances nous prendrons en priorité les commandes passées la veille ou dans la journée avant 17h30.

COMMENT ?

Vous trouverez notre carte classique dans l'onglet onglets "MENU"

Concernant les SUSHIS:

---> **PRIX SUSHIS ?**

15€/personne (9 pièces) : SUSHI THON, SAUMON, GAMBAS + MAKI THON, SAUMON, VÉGÉTARIEN

Merci d'avance pour votre soutien et votre collaboration.

A bientôt !

<https://chine-imperiale.be/fr>